

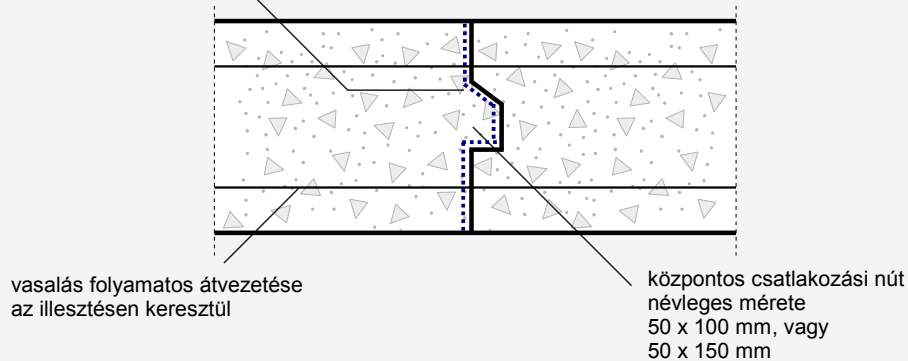




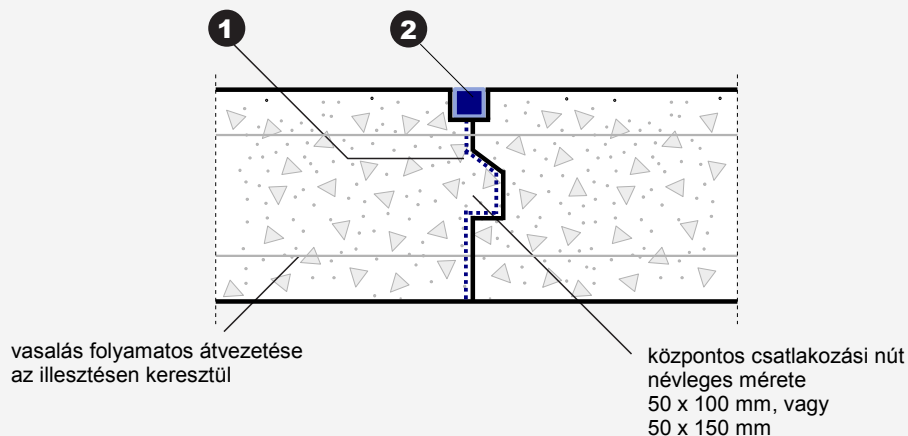
Szabványos szerkezeti illesztés részletek – fal-fal és lemez-lemez kapcsolatok	1
Szabványos szerkezeti illesztés részletek – fal-lemez kapcsolatok	2
Fal-lemez kapcsolatok – talajszint alatt	3
Fal-lemez kapcsolatok – talajszint alatt – belső oldali alkalmazás	4
Támfal	5
Előregyártott beton blokkfal – talajszint alatt – külső oldali alkalmazás	6
Előregyártott beton blokkfal – talajszint alatt – belső oldali alkalmazás	7
Előregyártott beton blokkfal – talajszint felett – külső oldali alkalmazás	8
Parkoló födém	9
Tető/járható tető	10
Liftakna/aknazsomp/olajfogó akna	11
Beton növénytartó	12
Alagút	13
Úszómedence	14
Szennyvíztisztító – ülepitő tartály	15
Szennyvíztisztító – iszaprohasztó medence	16
Víztározó/sprinkler tartály/vizes akna/kút	17
Talajszint alatti akna/szikkasztó	18
Előregyártott vasbeton akna	19
Csőáttörés	20
Vasbetonhajó/keszon/úszódokk	21
Híd	22

## SZABVÁNYOS SZERKEZETI ILLESZTÉS RÉSZLETEK FAL-FAL ÉS LEMEZ-LEMEZ KAPCSOLATOK

### 1 Hidrosztatikus nyomásnak nem kitett



### Hidrosztatikus nyomásnak kitett



..... **CONCENTRATE bevonat szigetelés**

■ **CONCENTRATE DRY-PAC**

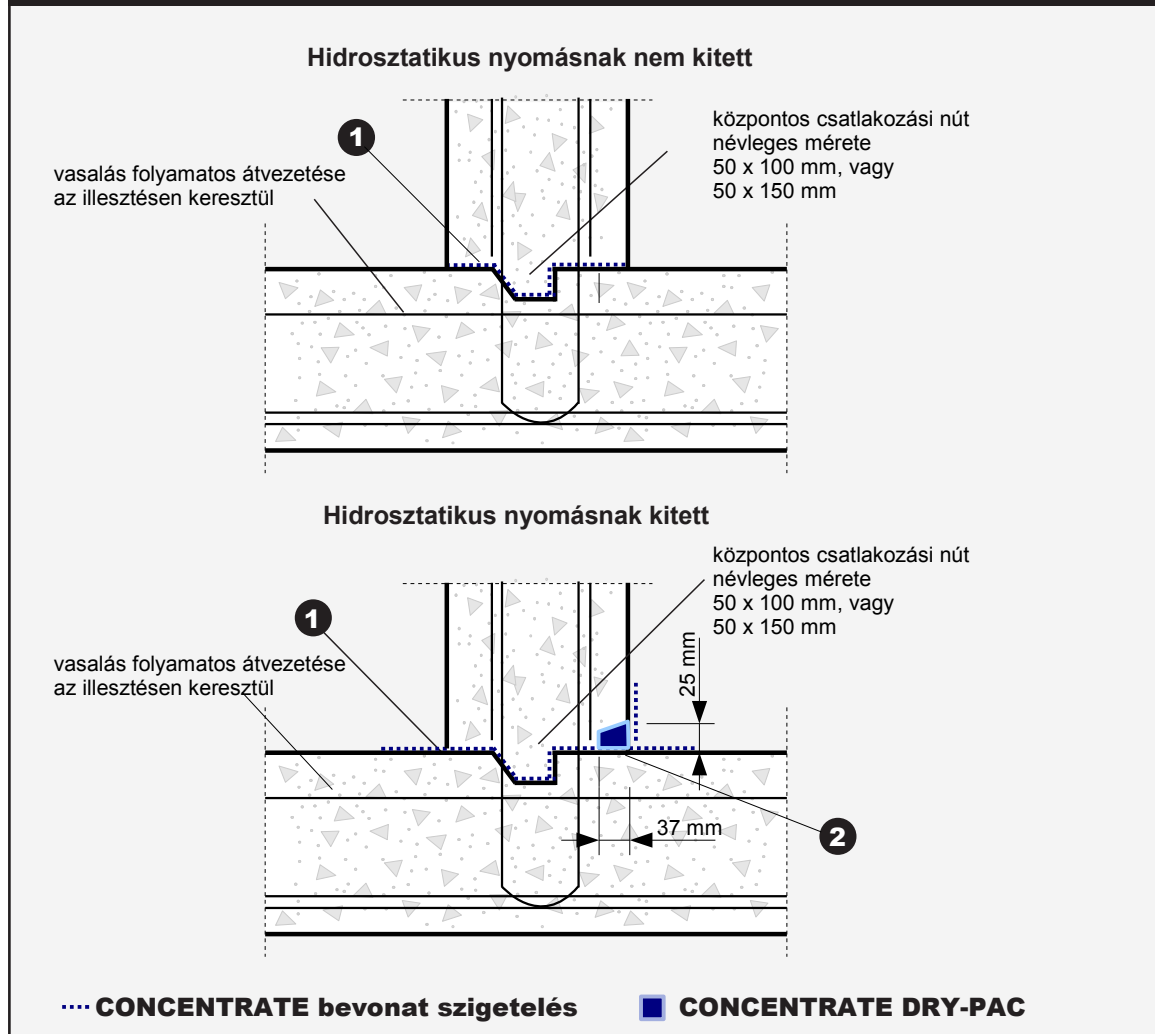
## FALAK ÉS LEMEZEK

- 1 lépés** *Az illesztések vízszigetelése:* Tisztítsa meg alaposan az illeszteni kívánt beton felületét. A betonozási szakaszok között a teljes érintkezési felületen használjon egy réteg Xypex Concentrate bevonatot 1 kg/m<sup>2</sup> anyagfelhasználással.
- 2 lépés** *Hidrosztatikus nyomásnak kitett illesztések tömítése:* Tisztítsa meg alaposan az előre kialakított hornyot. Alkalmazzon egy réteg Xypex Concentrate bevonatot a hornyban 0,80 kg/m<sup>2</sup> anyagfelhasználással. Töltse ki a hornyot Xypex Concentrate Dry-Pac javítóhabarccsal és alaposan tömörítse.

1. megjegyzés: A vázlatrajzon csak a Xypex alkalmazás részletei láthatók és nem ábrázolja a szabvány szerint szükséges rugalmas munkahézag tömítőanyagokat.

2. megjegyzés: A vázlatrajz a Xypex felületkezelést mutatja. A tervező fontolóra veheti a Xypex Concentrate DS száraz szóróanyagok, vagy a Xypex betonadalékszerek (C-széria) alternatív felhasználását, ahol az alkalmazható.

## SZABVÁNYOS SZERKEZETI ILLESZTÉS RÉSZLETEK FAL-LEMEZ KAPCSOLATOK

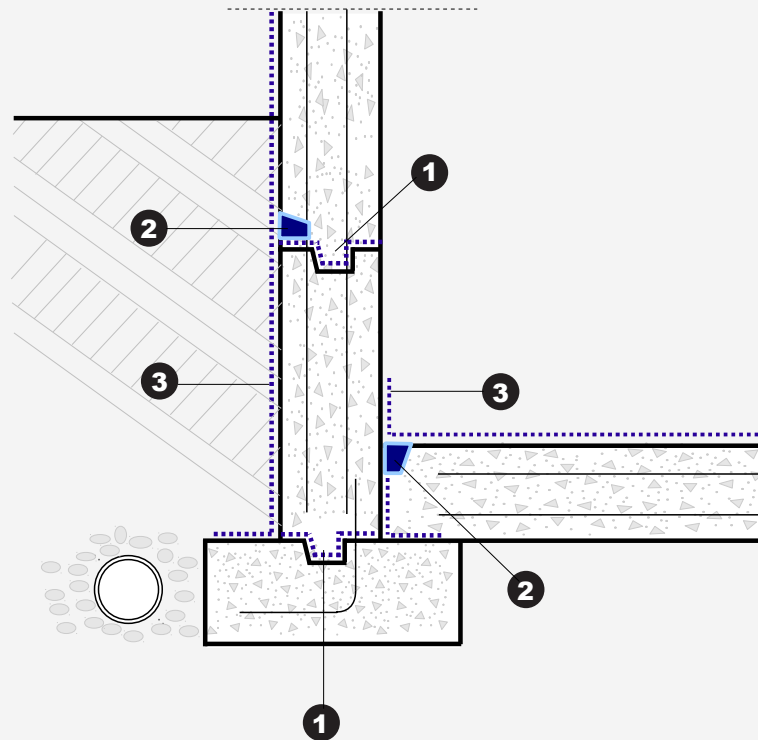


### FAL-LEMEZ KAPCSOLATOK

- 1 lépés** *Az illesztések vízszigetelése:* Tisztítsa meg alaposan az illeszteni kívánt beton felületét. A betonozási szakaszok között a teljes érintkezési felületen használjon egy réteg Xypex Concentrate bevonatot 1 kg/m<sup>2</sup> anyagfelhasználással.
- 2 lépés** *Hidroztatikus nyomásnak kitett illesztések tömítése:* Alaposan tisztítsa meg az előre kialakított hornyot. Alkalmazzon egy réteg Xypex Concentrate bevonatot a hornyban 0,80 kg/m<sup>2</sup> anyagfelhasználással. Töltse ki a hornyot Xypex Concentrate Dry-Pac javítóhabarccsal és alaposan tömörítse.

1. megjegyzés: A vázlatrajzon csak a Xypex alkalmazás részletei láthatók és nem ábrázolja a szabvány szerint szükséges rugalmas munkahézag tömítőanyagokat.

2. megjegyzés: A vázlatrajz a Xypex felületkezelést mutatja. A tervező fontolóra veheti a Xypex Concentrate DS száraz szóróanyagok, vagy a Xypex betonadalékszerek (C-széria) alternatív felhasználását, ahol az alkalmazható.

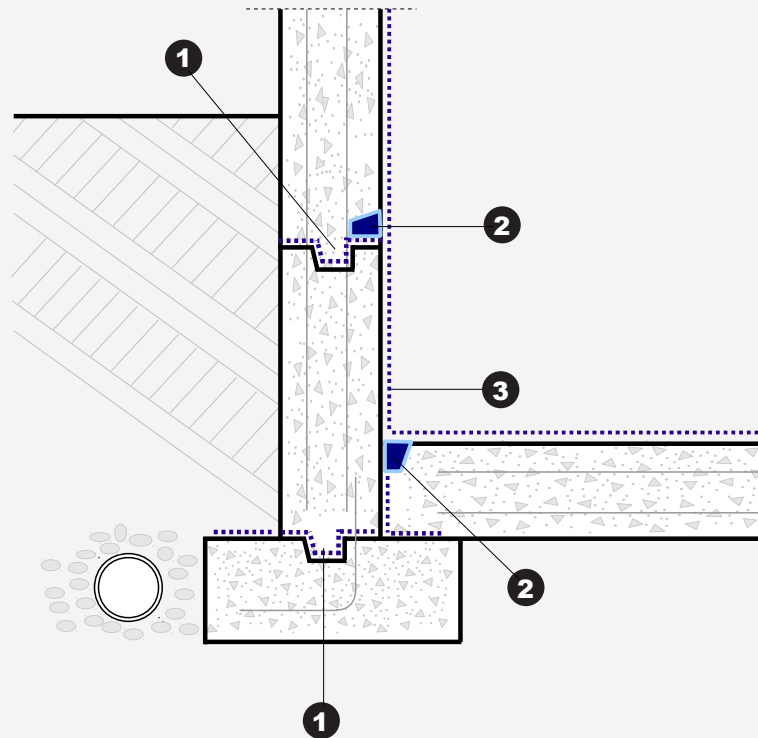
**FAL-LEMEZ KAPCSOLATOK – TALAJSZINT ALATT**

 ..... **CONCENTRATE bevonat szigetelés**
**CONCENTRATE DRY-PAC**

- 1 lépés** A betonozási szakaszok között a betonozás előtt a teljes érintkezési felületen használjon Xypex Concentrate bevonatot  $1 \text{ kg/m}^2$  anyagfelhasználással.
- 2 lépés** A hornyot tisztítsa ki és hordjon fel egy réteg Xypex Concentrate bevonatot  $0,8 \text{ kg/m}^2$  anyagfelhasználással, majd töltse ki Xypex Concentrate Dry-Pac javítóhabarccsal és alaposan tömörítse.
- 3 lépés** Hordjon fel egy réteg Xypex Concentrate bevonatot a fal külső és az alaplemez belső felületére - ahogyan az ábra mutatja -  $0,8 \text{ kg/m}^2$  anyagfelhasználással.  
Ahol kedvezőtlen vízvezetési feltételek állnak fenn, vagy nagy hidrosztatikus nyomás várható, a fal és a lemez felületeken alkalmazzon még egy réteg Xypex Modified bevonatot is  $0,65\text{-}0,8 \text{ kg/m}^2$  anyagfelhasználással.

1. megjegyzés: A vázlatrajzon csak a Xypex alkalmazás részletei láthatók és nem ábrázolja a szabvány szerint szükséges rugalmas munkahézag tömítőanyagokat.

2. megjegyzés: A vázlatrajz a Xypex felületkezelést mutatja. A tervező fontolóra veheti a Xypex Concentrate DS száraz szóróanyagok, vagy a Xypex betonadalékszerek (C-széria) alternatív felhasználását, ahol az alkalmazható.

**FAL-LEMEZ KAPCSOLATOK – TALAJSZINT ALATT  
BELSŐ OLDALI ALKALMAZÁS**



..... **CONCENTRATE bevonat szigetelés**

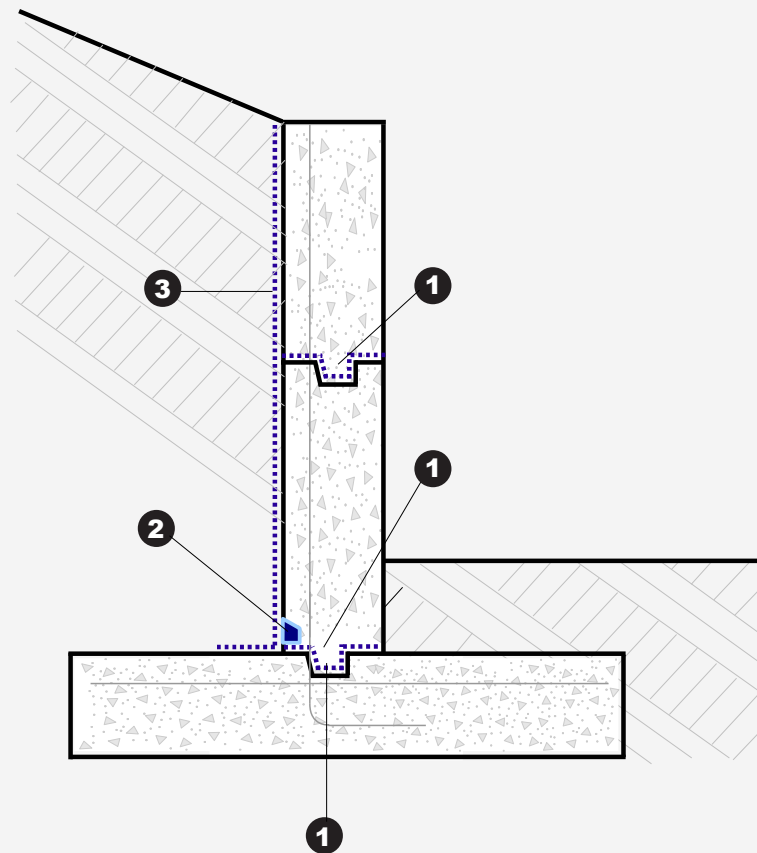
■ **CONCENTRATE DRY-PAC**

- 1 lépés** A betonozási szakaszok között a teljes érintkezési felületen használjon Xypex Concentrate bevonatot 1 kg/m<sup>2</sup> anyagfelhasználással.
- 2 lépés** A hornyot tisztítsa ki és hordjon fel egy réteg Xypex Concentrate bevonatot 0,8 kg/m<sup>2</sup> anyagfelhasználással, majd töltse ki Xypex Concentrate Dry-Pac javítóhabarccsal és alaposan tömörítse.
- 3 lépés** Hordjon fel egy réteg Xypex Concentrate bevonatot a fal és az alaplemez belső felületére - ahogyan az ábra mutatja - 0,8 kg/m<sup>2</sup> anyagfelhasználással.  
Ahol kedvezőtlen vízvezetési feltételek állnak fenn, vagy nagy hidrosztatikus nyomás várható, a fal és a lemez felületeken alkalmazzon még egy réteg Xypex Modified bevonatot is 0,65-0,8 kg/m<sup>2</sup> anyagfelhasználással.

1. megjegyzés: A vázlatrajzon csak a Xypex alkalmazás részletei láthatók és nem ábrázolja a szabvány szerint szükséges rugalmas munkahézag tömítőanyagokat.

2. megjegyzés: A vázlatrajz a Xypex felületkezelést mutatja. A tervező fontolóra veheti a Xypex Concentrate DS száraz szóróanyagok, vagy a Xypex betonadalékszerek (C-széria) alternatív felhasználását, ahol az alkalmazható.





--- CONCENTRATE bevonat szigetelés

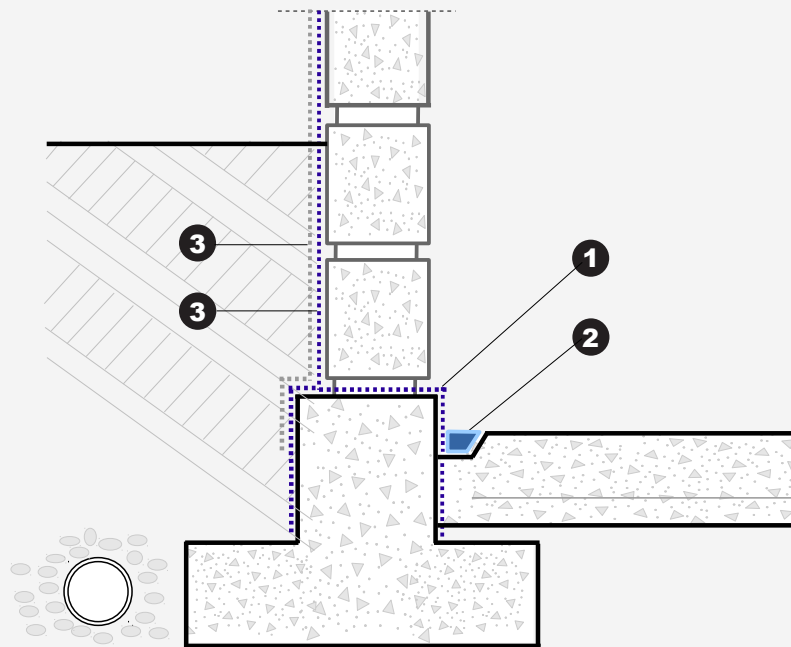
■ CONCENTRATE DRY-PAC

- 1 lépés** A betonozási szakaszok között a teljes érintkezési felületen használjon Xypex Concentrate bevonatot 1 kg/m<sup>2</sup> anyagfelhasználással.
- 2 lépés** A horonyba hordjon fel egy réteg Xypex Concentrate bevonatot 0,8 kg/m<sup>2</sup> anyagfelhasználással, majd töltsé ki Xypex Concentrate Dry-Pac javítóhabarccsal és alaposan tömörítse.
- 3 lépés** Hordjon fel egy réteg Xypex Concentrate bevonatot a fal külső felületére és a tömítés vonalán túl 15 cm-rel a lemez felületére is - ahogyan az ábra mutatja - 0,8 kg/m<sup>2</sup> anyagfelhasználással.

1. megjegyzés: A vázlatrajzon csak a Xypex alkalmazás részletei láthatók és nem ábrázolja a szabvány szerint szükséges rugalmas munkahézag tömítőanyagokat.

2. megjegyzés: A vázlatrajz a Xypex felületkezelést mutatja. A tervező fontolóra veheti a Xypex Concentrate DS száraz szóróanyagok, vagy a Xypex betonadalékszerek (C-széria) alternatív felhasználását, ahol azok alkalmazhatók.

## ELŐREGYÁRTOTT BETON BLOKKFAL - TALAJSZINT ALATT KÜLSŐ OLDALI ALKALMAZÁS



..... CONCENTRATE bevonat

■ CONCENTRATE DRY-PAC

..... MEGAMIX I

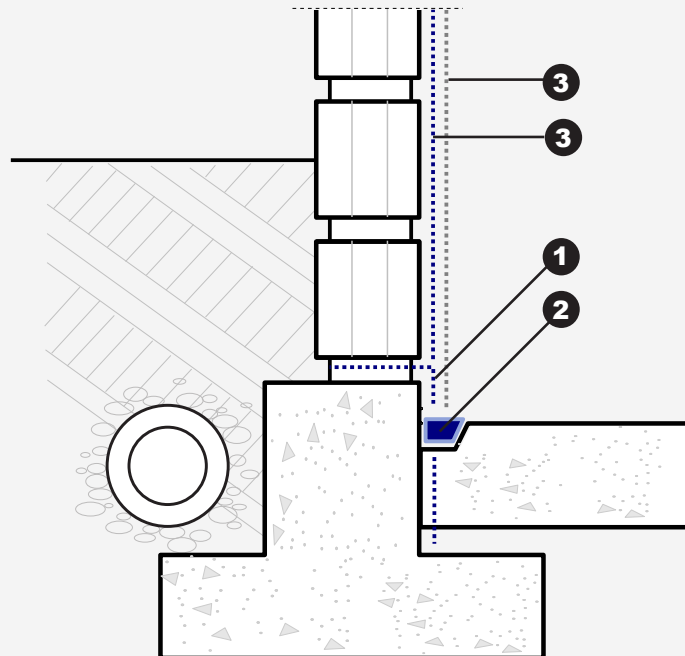
- 1 lépés** Mielőtt felrakja a beton blokkfalat és elkészíti az alaplemezét, az alaptest csatlakozó felületén alkalmazzon egy réteg Xypex Concentrate bevonatot  $1 \text{ kg/m}^2$  anyagfelhasználással.
- 2 lépés** A horonyba hordjon fel egy réteg Xypex Concentrate bevonatot  $0,8 \text{ kg/m}^2$  anyagfelhasználással, majd töltsse ki a hornyot Xypex Concentrate Dry-Pac javítóhabarccsal és alaposan tömörítse.
- 3 lépés** A blokkfal és az alapozás külső felületére hordjon fel egy réteg Xypex Concentrate bevonatot  $1 \text{ kg/m}^2$  anyagfelhasználással. A Xypex Concentrate bevonat alkalmazása és megszilárdulása után, de amikor az még „zöld”, alkalmazzon egy réteg Xypex Megamix I vakolatot  $5,5 \text{ kg/m}^2$  anyagfelhasználással.

1. megjegyzés: Mivel a betonelemek minősége eltérő lehet (pl. cementtartalom, porozitás, stb), kérjük, konzultáljon munkatársainkkal.

2. megjegyzés: A tervező fontolóra veheti a Xypex DS száraz szóróanyagok, vagy a Xypex betonadalékszerek (C-széria) alternatív felhasználását, ahol azok alkalmazhatók.



## ELŐREGYÁRTOTT BETON BLOKKFAL - TALAJSZINT ALATT BELSŐ OLDALI ALKALMAZÁS



..... CONCENTRATE bevonat

■ CONCENTRATE DRY-PAC

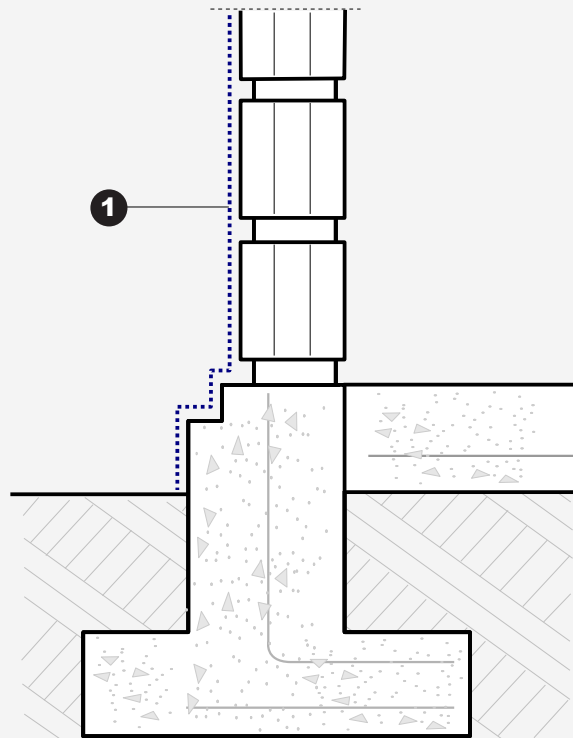
---- MEGAMIX I

- 1 lépés** Mielőtt felrakja a beton blokkfalat és elkészíti az alaplemezt, az alaptest csatlakozó felületén alkalmazzon egy réteg Xypex Concentrate bevonatot  $1 \text{ kg/m}^2$  anyagfelhasználással.
- 2 lépés** A horonyba hordjon fel egy réteg Xypex Concentrate bevonatot  $0,8 \text{ kg/m}^2$  anyagfelhasználással, majd töltsse ki a hornyot Xypex Concentrate Dry-Pac javítóhabarccsal és alaposan tömörítse.
- 3 lépés** A blokkfal és az alapozás belső felületére hordjon fel egy réteg Xypex Concentrate bevonatot  $1 \text{ kg/m}^2$  anyagfelhasználással. A Xypex Concentrate bevonat alkalmazása és megszilárdulása után, de amikor az még „zöld”, alkalmazzon egy réteg Xypex Megamix I vakolatot  $5,5 \text{ kg/m}^2$  anyagfelhasználással.

1. megjegyzés: Mivel a betonelemek minősége eltérő lehet (pl. cementtartalom, porozitás, stb.), kérjük, konzultáljon munkatársainkkal.

2. megjegyzés: A tervező fontolóra veheti a Xypex DS száraz szóróanyagok, vagy a Xypex betonadalékszerek (C-széria) alternatív felhasználását, ahol azok alkalmazhatók.

**ELŐREGYÁRTOTT BETON BLOKKFAL - TALAJSZINT FELETT  
KÜLSŐ OLDALI ALKALMAZÁS**



... **CONCENTRATE bevonat szigetelés**

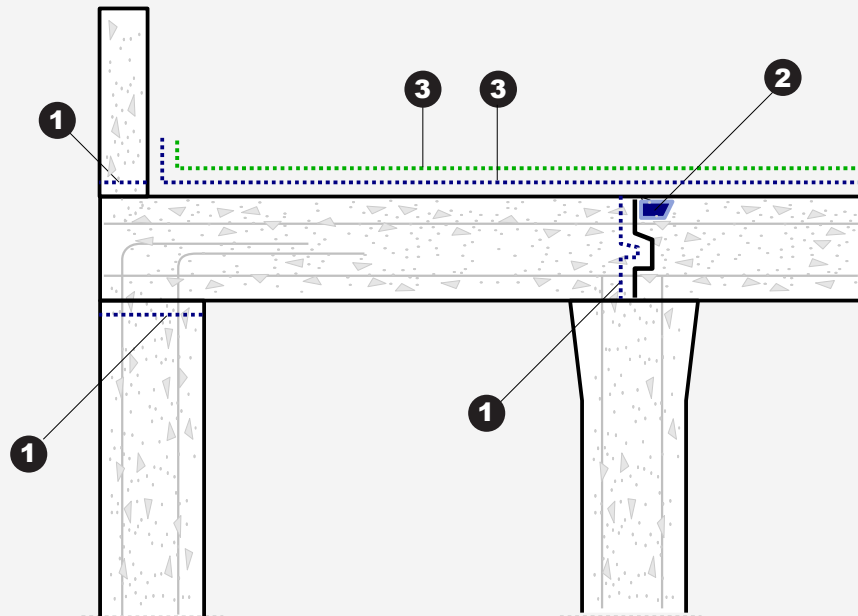
- 1 lépés** Hordjon fel egy réteg Xypex Concentrate bevonatot 0,8 kg/m<sup>2</sup> anyagfelhasználással. A bevonat a fal külső oldalára kerüljön a talaj szintje felett. Ha a falazó blokk minősége nem megfelelő, szükség lesz még egy második réteg Xypex Concentrate bevonatra is 0,65 - 0,80 kg/m<sup>2</sup> anyagfelhasználással.

A Xypex alkalmazása előtt határozza meg a falszakaszok nagyságát, és minden szakaszban ajánlott elvégezni az anyag felhordást egy napon belül, annak érdekében, hogy a felület a lehető legnagyobb mértékben egységes megjelenésű legyen.

1. megjegyzés: Mivel a betonelemek minősége eltérő lehet (pl. cementtartalom, porozitás, stb), kérjük, konzultáljon munkatársunkkal.

2. megjegyzés: A vázlatrajz csak a Xypex felületkezelést mutatja és nem ábrázolja a szabvány szerint szükséges rugalmas munkahézag tömítőanyagokat, vagy a repedés javításokat, amire szükség lehet.

3. megjegyzés: A tervező fontolóra veheti a Xypex DS száraz szóróanyagok, vagy a Xypex betonadalékszerek (C-széria) alternatív felhasználását, ahol azok alkalmazhatók.

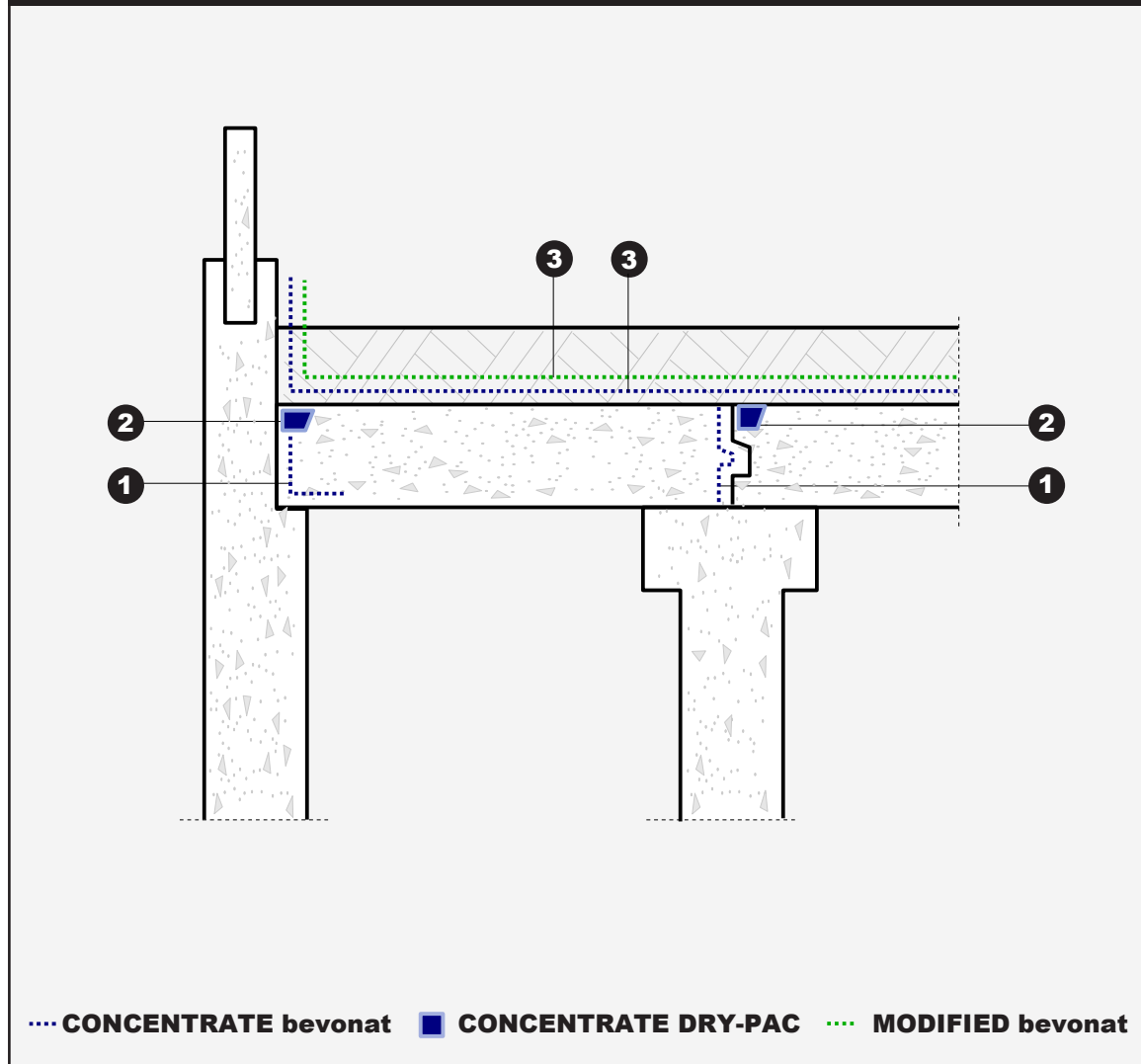


..... **CONCENTRATE bevonat**    ■ **CONCENTRATE DRY-PAC**    - - - **MODIFIED bevonat**

- 1 lépés** A betonozási szakaszok között a teljes érintkezési felületen használjon Xypex Concentrate bevonatot 1 kg/m<sup>2</sup> anyagfelhasználással.
- 2 lépés** A horonyba hordjon fel egy réteg Xypex Concentrate bevonatot 0,8 kg/m<sup>2</sup> anyagfelhasználással, majd töltse ki Xypex Concentrate Dry-Pac javítóhabarccsal és alaposan tömörítse.
- 3 lépés** A parkoló födém felületére hordjon fel egy réteg Xypex Concentrate bevonatot 0,65 - 0,8 kg/m<sup>2</sup> anyagfelhasználással. A Xypex Concentrate bevonat alkalmazása és megszilárdulása után, de amikor az még „zöld”, egy réteg Xypex Modified bevonatot kell felhordani 0,65-0,8 kg/m<sup>2</sup> anyagfelhasználással.

1. megjegyzés: A vázlatrajzon csak a Xypex alkalmazás részletei láthatók és nem ábrázolja a szabvány szerint szükséges rugalmas munkahézag tömítőanyagokat.

2. megjegyzés: A vázlatrajz a Xypex felületkezelést mutatja. A tervező fontolóra veheti a Xypex Concentrate DS száraz szóróanyagok vagy a Xypex betonadalékszerek (C-széria) alternatív felhasználását, ahol azok alkalmazhatók.

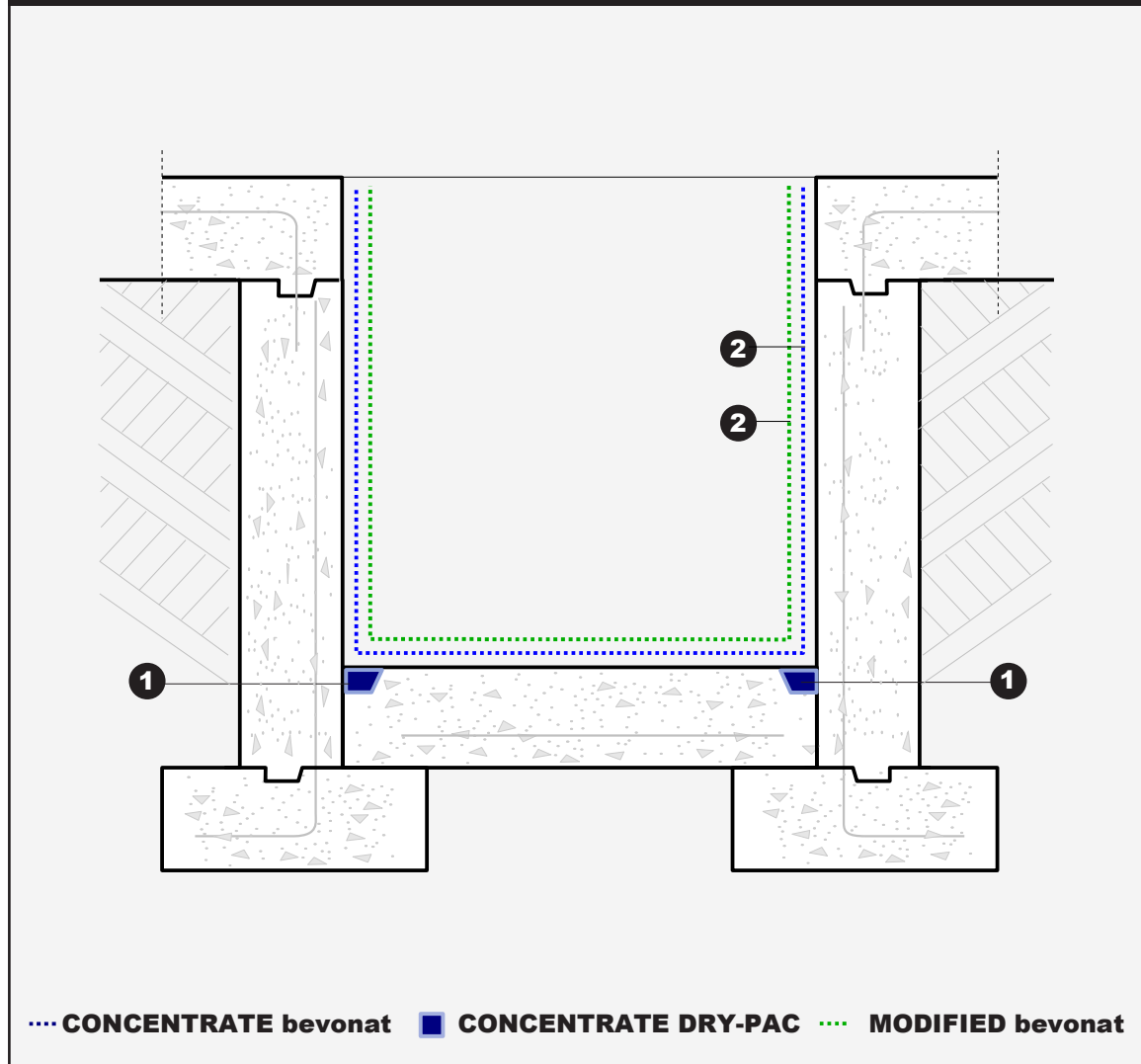


- 1 lépés** A betonozási szakaszok között a teljes érintkezési felületen használjon Xypex Concentrate bevonatot 1 kg/m<sup>2</sup> anyagfelhasználással.
- 2 lépés** A horonyba hordjon fel egy réteg Xypex Concentrate bevonatot 0,8 kg/m<sup>2</sup> anyagfelhasználással, majd töltse ki Xypex Concentrate Dry-Pac javítóhabarccsal és alaposan tömörítse.
- 3 lépés** A födémre és az attikafalra hordjon fel egy réteg Xypex Concentrate bevonatot, 0,65-0,8 kg/m<sup>2</sup> anyagfelhasználással. A Xypex Concentrate bevonat alkalmazása és megszilárdulása után, de amikor az még „zöld”, egy réteg Xypex Modified bevonatot kell felhordani 0,65-0,8 kg/m<sup>2</sup> anyagfelhasználással.

Ne feledkezzen meg a kivitelezés közbeni esetleges hirtelen hőmérsékleti változásról és gondoskodjon a felhordott anyagok megfelelő védeleméről.

1. megjegyzés: A vázlatrajzon csak a Xypex alkalmazás részletei láthatók és nem ábrázolja a szabvány szerint szükséges rugalmas munkahézag tömítőanyagokat.

2. megjegyzés: A vázlatrajz a Xypex felületkezelést mutatja. A tervező fontolóra veheti a Xypex Concentrate DS száraz szóróanyagok vagy a Xypex betonadalékszerek (C-széria) alternatív felhasználását, ahol azok alkalmazhatók.

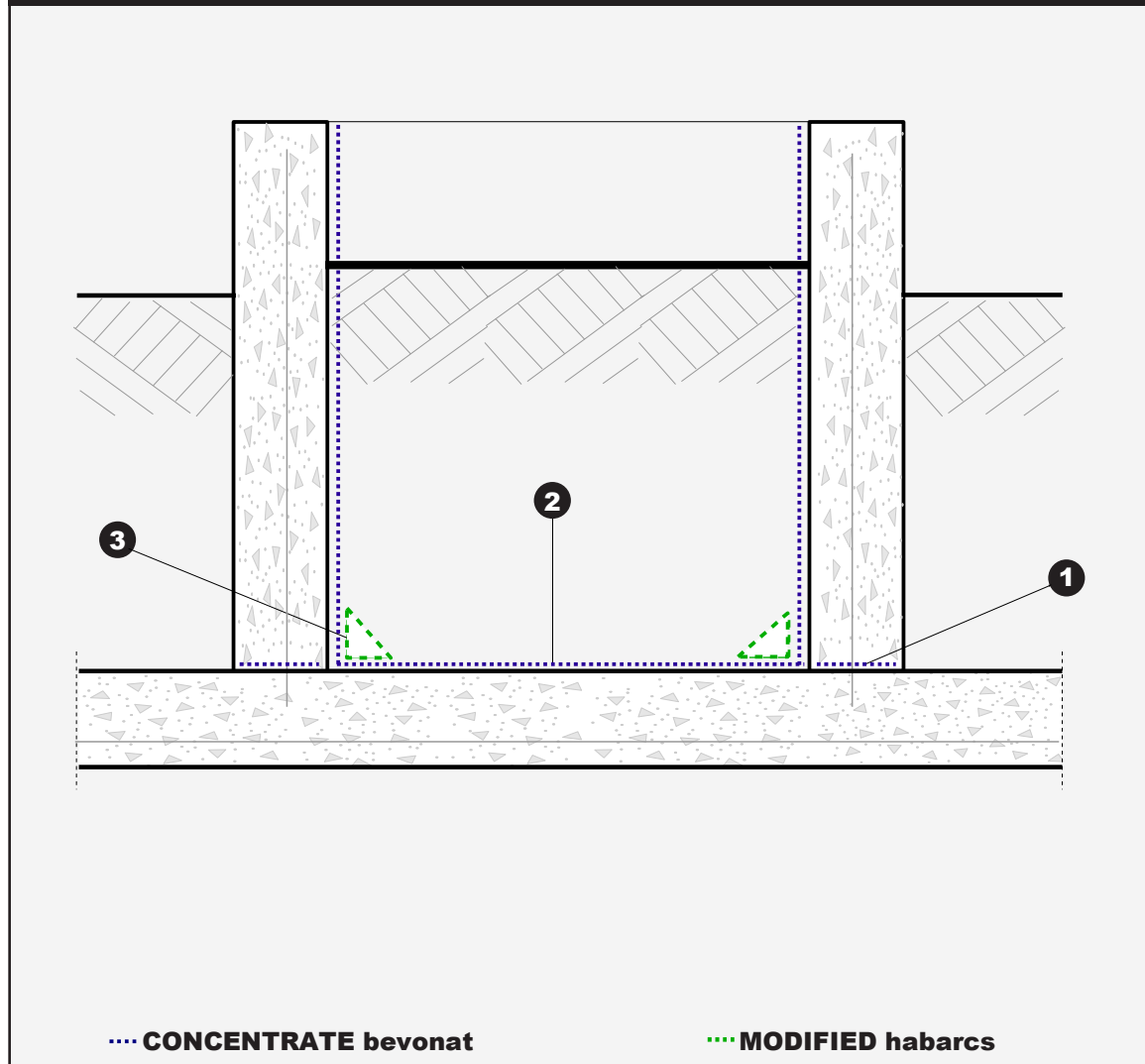
**LIFTAKNA / AKNAZSOMP / OLAJFOGÓ AKNA**


- 1 lépés** A horony felületére hordjon fel egy réteg Xypex Concentrate bevonatot  $0,8 \text{ kg/m}^2$  anyagfelhasználással, majd töltse ki a hornyot Xypex Concentrate Dry-Pac javítóhabarccsal és alaposan tömörítse.
- 2 lépés** Az akna falak és az alaplemez felületére hordjon fel egy réteg Xypex Concentrate, bevonatot  $0,65\text{-}0,8 \text{ kg/m}^2$  anyagfelhasználással. A Xypex Concentrate bevonat alkalmazása és megszilárdulása után, de amikor az még „zöld”, egy réteg Xypex Modified bevonatot kell felhordani  $0,65\text{-}0,8 \text{ kg/m}^2$  anyagfelhasználással.

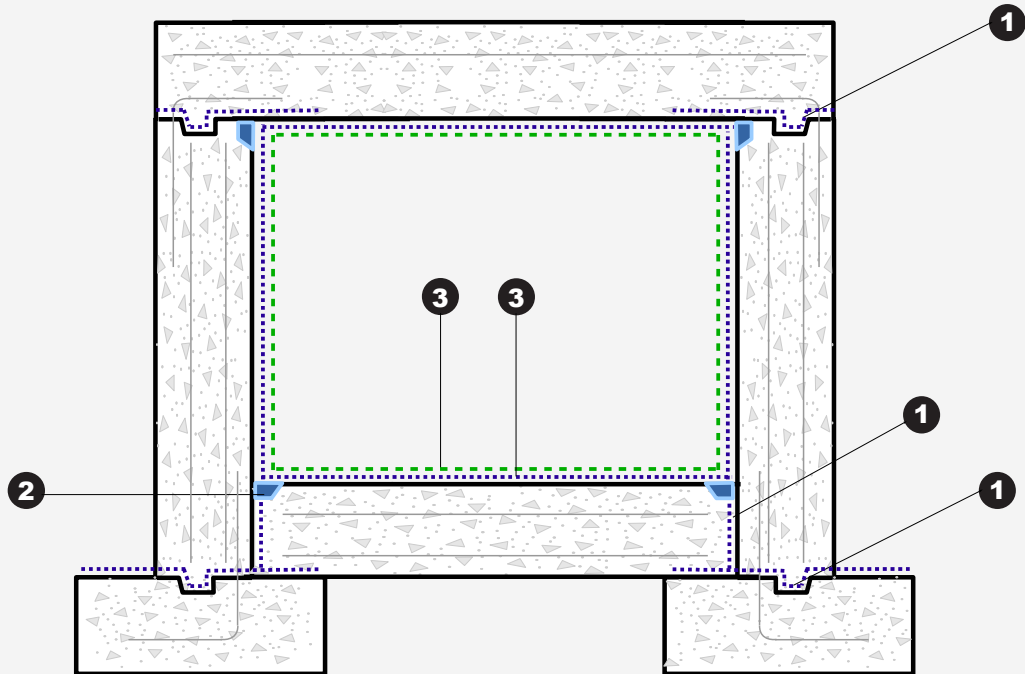
1. megjegyzés: A vázlatrajzon csak a Xypex alkalmazás részletei láthatók és nem ábrázolja a szabvány szerint szükséges rugalmas munkahézag tömítőanyagokat.

2. megjegyzés: A vázlatrajz a Xypex felületkezelést mutatja. A tervező fontolóra veheti a Xypex Concentrate DS száraz szóróanyagok vagy a Xypex betonadalékszerek (C-széria) alternatív felhasználását, ahol azok alkalmazhatók.

**BETON NÖVÉNYTARTÓ**



- 1 lépés** A fal és az alaplemez kapcsolatknál a betonozási szakaszok között a teljes érintkezési felületen használjon Xypex Concentrate bevonatot a felületek összeillesztéséhez 1 kg/m<sup>2</sup> anyagfelhasználással.
- 2 lépés** Vigyen fel egy réteg Xypex Concentrate bevonatot 0,8 kg/m<sup>2</sup> anyagfelhasználással, a falak és az alaplemez belső felületére.
- 3 lépés** A Xypex Concentrate bevonat alkalmazása és megszilárdulása után, de amikor az még „zöld”, alkalmazzon Xypex Modified habarcsot a medence belsejében, az alaplemez és fal csatlakozás vonalában, az ábra szerint.
  - 1. megjegyzés: A vázlatrajzon csak a Xypex alkalmazás részletei láthatók és nem ábrázolja a szabvány szerint szükséges rugalmas munkahézag tömítőanyagokat.
  - 2. megjegyzés: A vázlatrajz a Xypex felületkezelést mutatja. A tervező fontolóra veheti a Xypex Concentrate DS száraz szóróanyagok vagy a Xypex betonadalékszerek (C-széria) alternatív felhasználását, ahol azok alkalmazhatók.



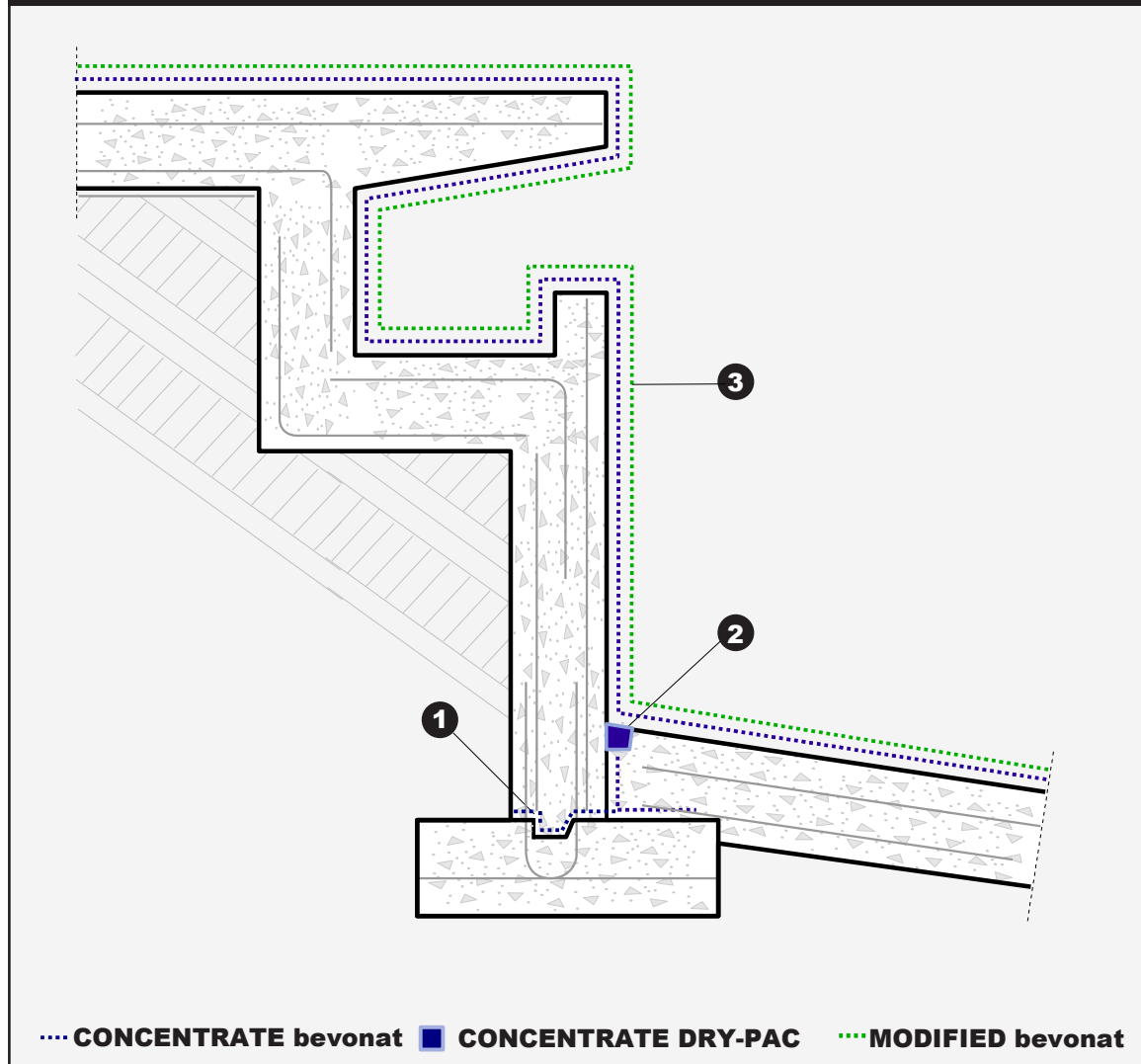
--- CONCENTRATE bevonat    ■ CONCENTRATE DRY-PAC    --- MODIFIED bevonat

- 1 lépés** A fal és az alap betonozása között az érintkezési felületeken használjon Xypex Concentrate bevonatot a felületek összeillesztéséhez  $1 \text{ kg/m}^2$  anyagfelhasználással.
- 2 lépés** A horonyba hordjon fel egy réteg Xypex Concentrate bevonatot  $0,80 \text{ kg/m}^2$  anyagfelhasználással, majd töltse ki Xypex Concentrate Dry-Pac javítóhabarccsal és alaposan tömörítse.
- 3 lépés** A födémre, a falra és a padlóra hordjon fel egy réteg Xypex Concentrate bevonatot  $0,65-0,80 \text{ kg/m}^2$  anyagfelhasználással. A Xypex Concentrate bevonat alkalmazása és megszilárdulása után, de amikor az még „zöld”, egy réteg Xypex Modified bevonatot kell felhordani  $0,65-0,80 \text{ kg/m}^2$  anyagfelhasználással.

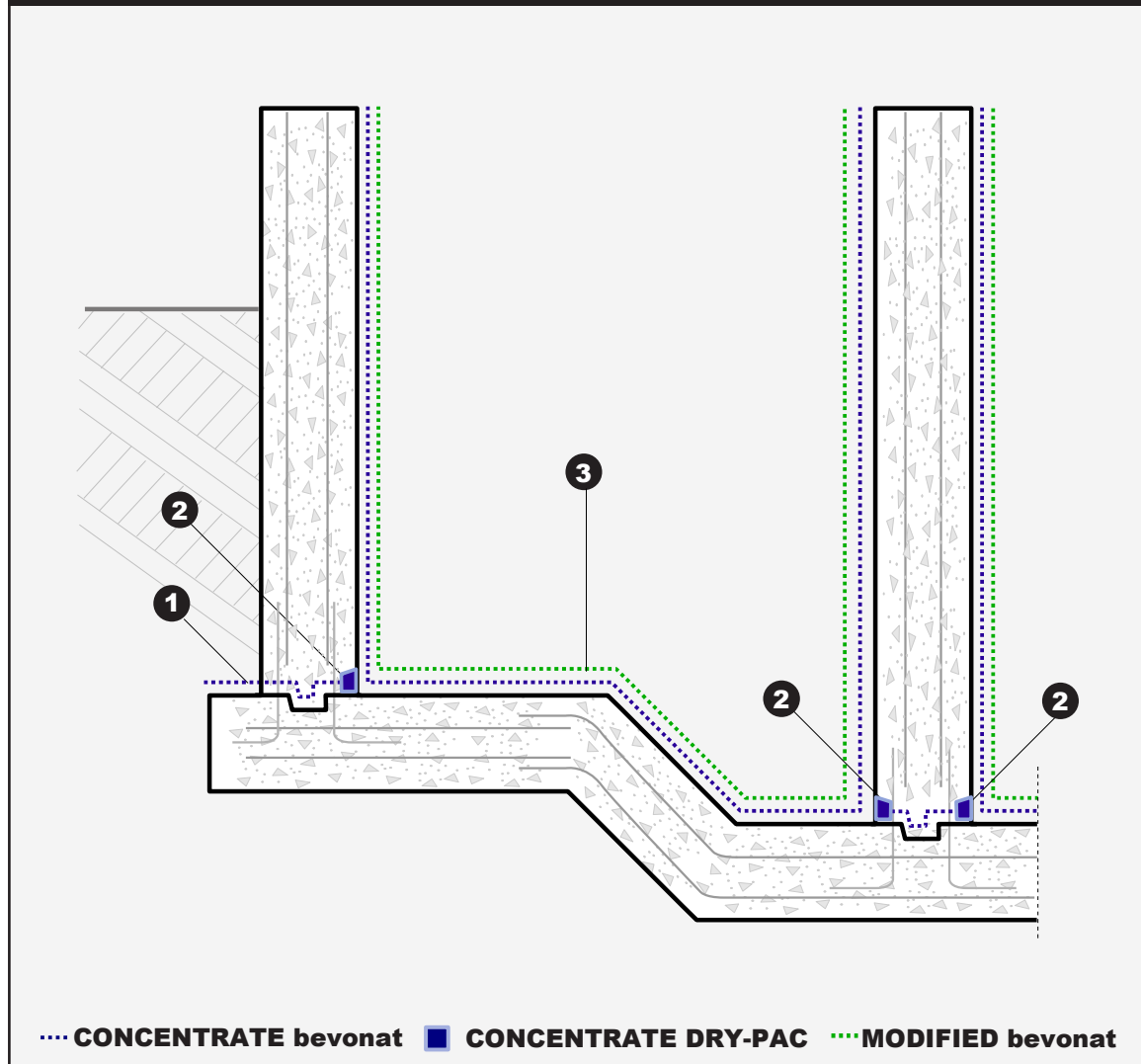
1. megjegyzés: A vázlatrajzon csak a Xypex alkalmazás részletei láthatók és nem ábrázolja a szabvány szerint szükséges rugalmas munkahézag tömítőanyagokat.

2. megjegyzés: A vázlatrajz a Xypex felületkezelést mutatja. A tervező fontolóra veheti a Xypex Concentrate DS száraz szóróanyagok vagy a Xypex betonadalékszerek (C-széria) alternatív felhasználását, ahol azok alkalmazhatók.





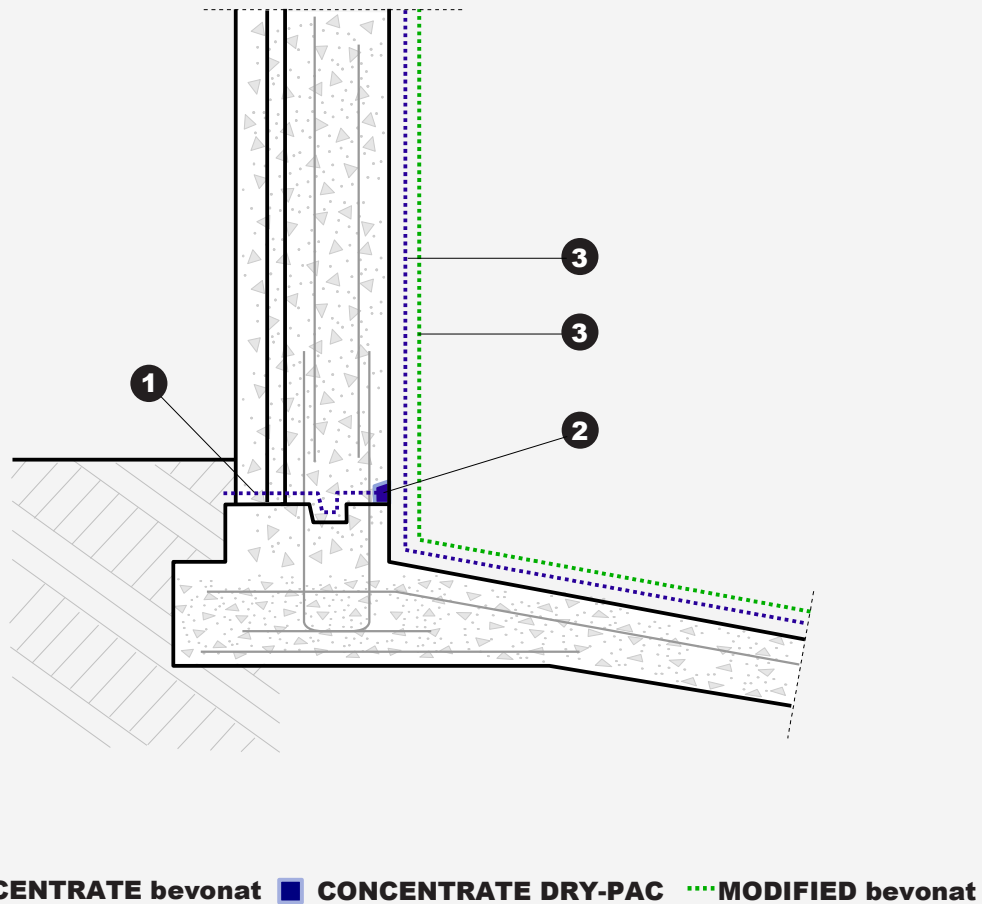
- 1 lépés** A fal és az alaplemez kapcsolatoknál a két szerkezeti egység betonozása között a teljes érintkezési felületen használjon Xypex Concentrate bevonatot a felületek összeillesztéséhez  $1 \text{ kg/m}^2$  anyagfelhasználással.
- 2 lépés** A horony felületére hordjon fel egy réteg Xypex Concentrate bevonatot  $0,8 \text{ kg/m}^2$  anyagfelhasználással, majd töltse ki a hornyot Xypex Concentrate Dry-Pac javítóhabarccsal és alaposan tömörítse.
- 3 lépés** A medence minden fal- és padlófelületére hordjon fel egy réteg Xypex Concentrate bevonatot  $0,65\text{-}0,8 \text{ kg/m}^2$  anyagfelhasználással. A Xypex Concentrate bevonat alkalmazása és megszilárdulása után, de amikor az még „zöld”, egy réteg Xypex Modified bevonatot kell felhordani  $0,65\text{-}0,8 \text{ kg/m}^2$  anyagfelhasználással.  
 Új szerkezet esetén ajánljuk a Xypex Concentrate DS-1 száraz szóróanyag alkalmazását a medence alaplemez felületére, vagy a Xypex betonadalékszerek használatát a medence fal és lemez szerkezeteihez. Kérjük, nézze meg a termékek adatlapjait.
  1. megjegyzés: A vázlatrajzon csak a Xypex alkalmazás részletei láthatók és nem ábrázolja a szabvány szerint szükséges rugalmas munkahézag tömítőanyagokat.
  2. megjegyzés: A vázlatrajz a Xypex felületkezelést mutatja. A tervező fontolóra veheti a Xypex Concentrate DS száraz szóróanyagok, vagy a Xypex betonadalékszerek (C-széria) alternatív felhasználását, ahol azok alkalmazhatók.

**SZENNYVÍZTISZTÍTÓ - ISZAPÜLEPÍTŐ**


- 1 lépés** A fal és az alaplemez kapcsolatoknál a két szerkezeti egység betonozása között használjon Xypex Concentrate bevonatot a felületek összeillesztéséhez  $1 \text{ kg/m}^2$  anyagfelhasználással.
- 2 lépés** A horony felületére hordjon fel egy réteg Xypex Concentrate bevonatot  $0,8 \text{ kg/m}^2$  anyagfelhasználással, majd töltsse ki a hornyot Xypex Concentrate Dry-Pac javítóhabarccsal és alaposan tömörítse.
- 3 lépés** A tartály belső felületére (fal, födém, padló) hordjon fel egy réteg Xypex Concentrate bevonatot  $0,65\text{-}0,8 \text{ kg/m}^2$  anyagfelhasználással. A Xypex Concentrate bevonat alkalmazása és megszilárdulása után, de amikor az még „zöld”, egy réteg Xypex Modified bevonatot kell felhordani  $0,65\text{-}0,80 \text{ kg/m}^2$  anyagfelhasználással.

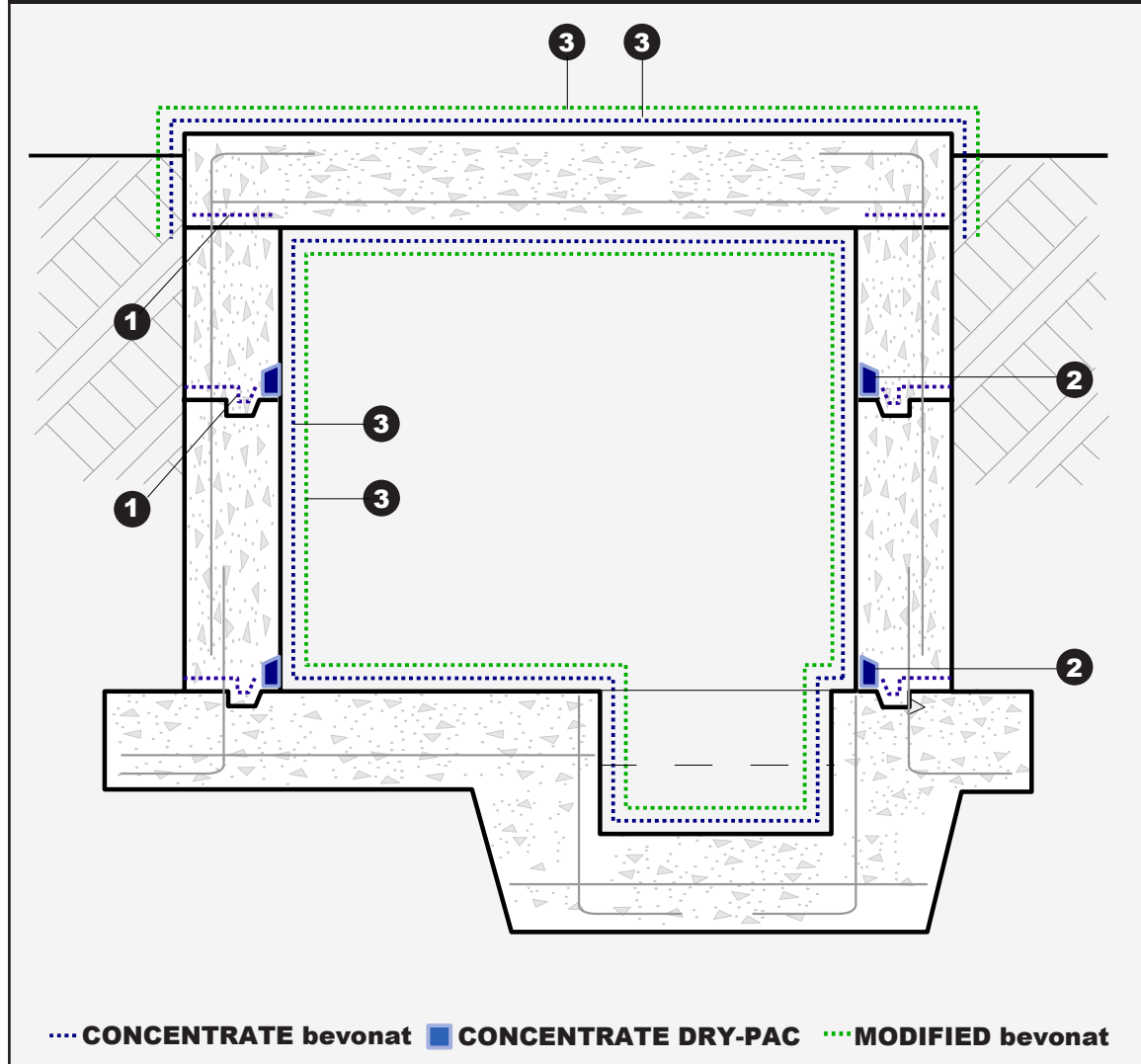
1. megjegyzés: A vázlatrajzon csak a Xypex alkalmazás részletei láthatók és nem ábrázolja a szabvány szerint szükséges rugalmas munkahézag tömítőanyagokat, vagy a repedés javításokat, amire szükség lehet.

2. megjegyzés: A vázlatrajz a Xypex felületkezelést mutatja. A tervező fontolóra veheti a Xypex Concentrate DS száraz szóróanyagok, vagy a Xypex betonadalékszerek (C-széria) alternatív felhasználását, ahol azok alkalmazhatók.

**SZENNYVÍZTISZTÍTÓ – ISZAPROTHASZTÓ MEDENCE**


- 1 lépés** A fal és az alaplemez kapcsolatoknál a két szerkezeti egység betonozása között a teljes érintkezési felületen használjon Xypex Concentrate bevonatot a felületek összeillesztéséhez 1 kg/m<sup>2</sup> anyag felhasználással.
- 2 lépés** A horony felületére hordjon fel egy réteg Xypex Concentrate bevonatot 0,8 kg/m<sup>2</sup> anyagfelhasználással, majd töltse ki a hornyot Xypex Concentrate Dry-Pac javítóhabarccsal és alaposan tömörítse.
- 3 lépés** A tartály belső felületére (fal, földém, padló) hordjon fel egy réteg Xypex Concentrate bevonatot 0,65-0,8 kg/m<sup>2</sup> anyagfelhasználással. A Xypex Concentrate bevonat alkalmazása és megszilárdulása után, de amior az még „zöld”, egy réteg Xypex Modified bevonatot kell felhordani 0,65-0,80 kg/m<sup>2</sup> anyagfelhasználással.
1. megjegyzés: A vázlatrajzon csak a Xypex alkalmazás részletei láthatók és nem ábrázolja a szabvány szerint szükséges rugalmas munkahézag tömítőanyagokat, vagy a repedés javításokat, amire szükség lehet.
2. megjegyzés: A vázlatrajz a Xypex felületkezelést mutatja. A tervező fontolóra veheti a Xypex Concentrate DS száraz szóróanyagok vagy a Xypex betonadalékszerek (C-széria) alternatív felhasználását, ahol azok alkalmazhatók.

**VÍZTÁROZÓ / SPRINKLER TARTÁLY / VIZES AKNA / KÚT**

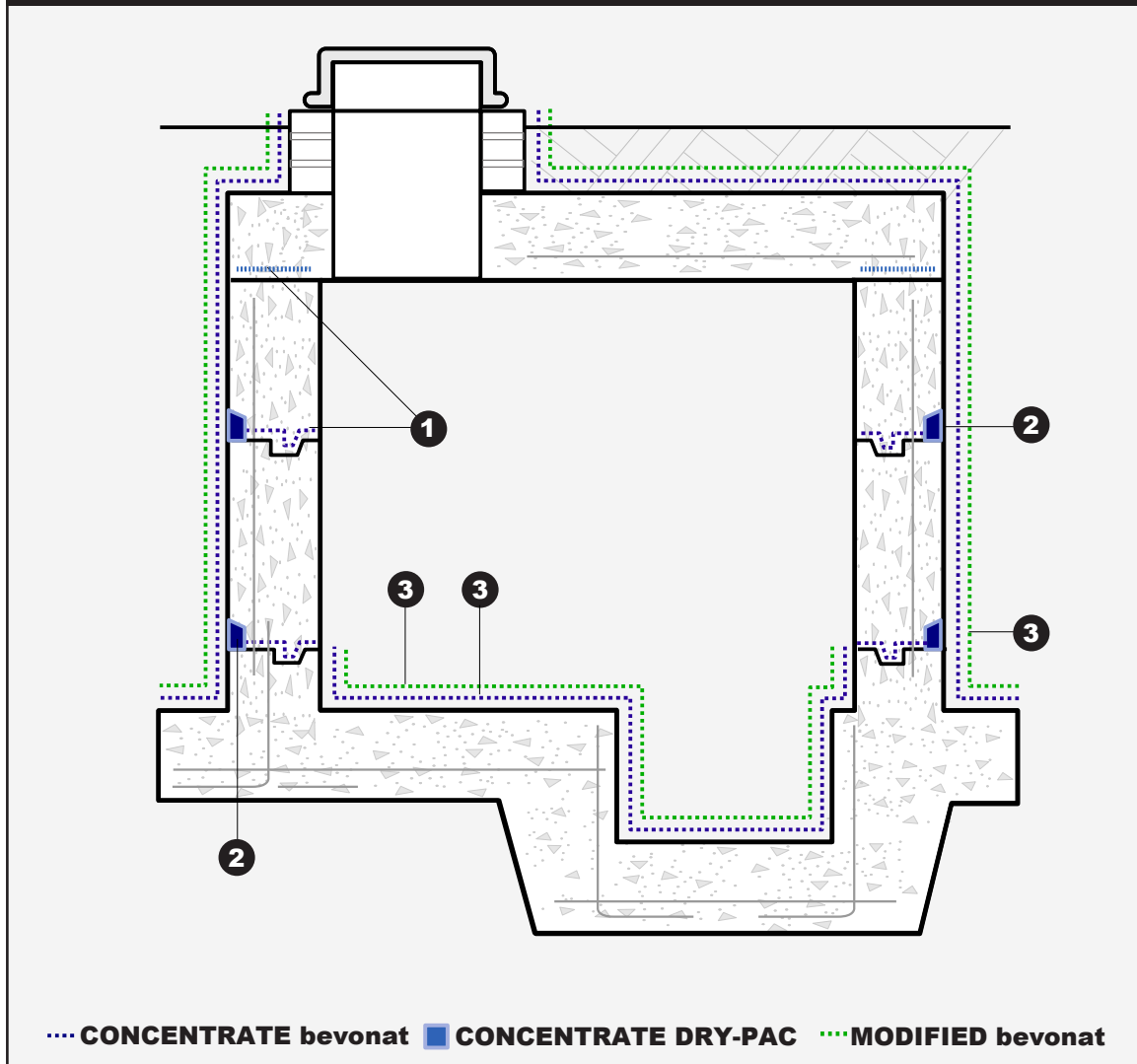


- 1 lépés** A különböző szerkezeti elemek betonozásai között a közös felületeken használjon Xypex Concentrate bevonatot a felületek összeillesztéséhez 1 kg/m<sup>2</sup> anyag felhasználással.
- 2 lépés** A horony felületére hordjon fel egy réteg Xypex Concentrate bevonatot 0,8 kg/m<sup>2</sup> anyagfelhasználással, majd töltsé ki a hornyot Xypex Concentrate Dry-Pac javítóhabarccsal és alaposan tömörítse.
- 3 lépés** A tartály belső felületére (fal, födém, padló) és a födém tetejére az ábra szerint hordjon fel egy réteg Xypex Concentrate bevonatot 0,65-0,8 kg/m<sup>2</sup> anyagfelhasználással. A Xypex Concentrate bevonat alkalmazása és megszilárdulása után, de amikor az még „zöld”, egy réteg Xypex Modified bevonatot kell felhordani 0,65-0,80 kg/m<sup>2</sup> anyagfelhasználással.

1. megjegyzés: A vázlatrajzon csak a Xypex alkalmazás részletei láthatók és nem ábrázolja a szabvány szerint szükséges rugalmas munkahézag tömítőanyagokat, vagy a repedés javításokat, amire szükség lehet.

2. megjegyzés: A vázlatrajz a Xypex felületkezelést mutatja. A tervező fontolóra veheti a Xypex Concentrate DS száraz szóróanyagok, vagy a Xypex betonadalékszerek (C-széria) alternatív felhasználását, ahol azok alkalmazhatók.

**TALAJSZINT ALATTI AKNA / SZIKKASZTÓ**

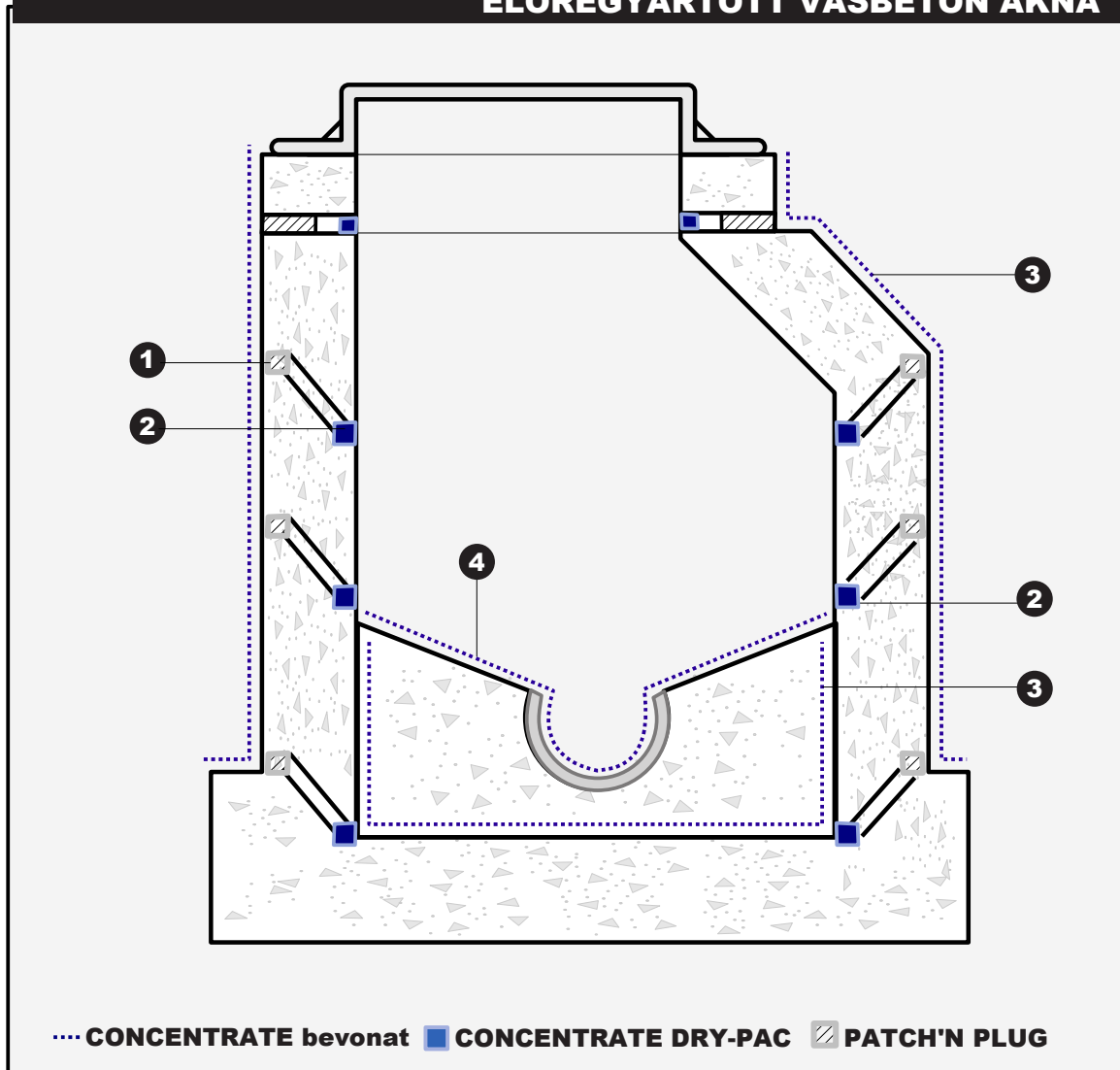


- 1 lépés** A különböző szerkezeti elemek betonozásai között a közös felületeken használjon Xypex Concentrate bevonatot a felületek összeillesztéséhez 1 kg/m<sup>2</sup> anyag felhasználással.
- 2 lépés** A horony felületére hordjon fel egy réteg Xypex Concentrate bevonatot 0,8 kg/m<sup>2</sup> anyagfelhasználással, majd töltsé ki a hornyot Xypex Concentrate Dry-Pac javítóhabarccsal és alaposan tömörítse.
- 3 lépés** Az akna külső és belső felületére (fal, földém, padló), az ábra szerint hordjon fel egy réteg Xypex Concentrate bevonatot 0,65-0,80 kg/m<sup>2</sup>anyagfelhasználással. A Xypex Concentrate bevonat alkalmazása és megszilárdulása után, de amikor az még „zöld”, egy réteg Xypex Modified bevonatot kell felhordani 0,65-0,80 kg/m<sup>2</sup> anyagfelhasználással.

1. megjegyzés: A vázlatrajzon csak a Xypex alkalmazás részletei láthatók és nem ábrázolja a szabvány szerint szükséges rugalmas munkahézag tömítőanyagokat, vagy a repedés javításokat, amire szükség lehet.

2. megjegyzés: A vázlatrajz a Xypex felületkezelést mutatja. A tervező fontolóra veheti a Xypex Concentrate DS száraz szóróanyagok, vagy a Xypex betonadalékszerek (C-széria) alternatív felhasználását, ahol azok alkalmazhatók.

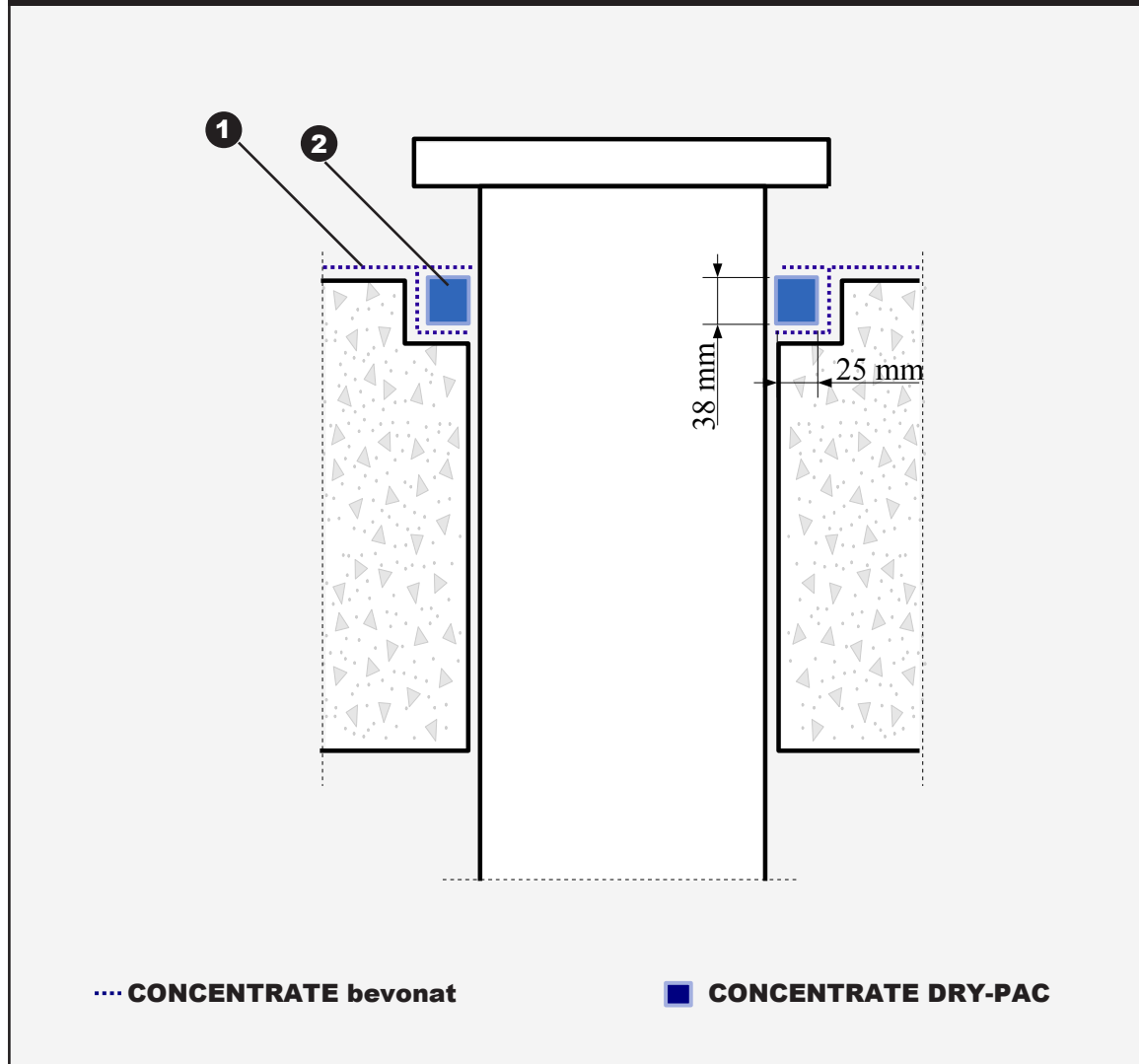
**ELŐREGYÁRTOTT VASBETON AKNA**



- 1 lépés** Az előregyártott betonelemeket helyezze egymásra 15-20 mm hézagot tartva egymás között, majd az elemek illesztésénél, a külső peremek közötti réseket töltsse ki Xypex Plach'n Plug gyorskötő-, javítóhabarccsal.
- 2 lépés** Hordjon fel egy réteg Xypex Concentrate bevonatot a betonelemek illesztésénél, a belső peremek közötti résekbe 0,8 kg/m<sup>2</sup> anyagfelhasználással, majd töltsse ki a hornyot Xypex Concentrate Dry-Pac javítóhabarccsal és alaposan tömörítse.
- 3 lépés** Hordjon fel egy réteg Xypex Concentrate bevonatot a fenékgyűrű belső felületére és az aljzatra, valamint a külső falsíkra 0,8 kg/m<sup>2</sup> anyagfelhasználással.
- 4 lépés** A betonvályú elhelyezése után annak felületére hordjon fel egy réteg Xypex Concentrate bevonatot, 0,65-0,8 kg/m<sup>2</sup> anyagfelhasználással.

1. megjegyzés: A vázlatrajzon csak a Xypex alkalmazás részletei láthatók és nem ábrázolja a szabvány szerint szükséges rugalmas munkahézag tömítőanyagokat, vagy a repedés javításokat, amire szükség lehet.

2. megjegyzés: A vázlatrajz a Xypex felületkezelést mutatja. A tervező fontolóra veheti a Xypex Concentrate DS száraz szóróanyagot, vagy a Xypex betonadalékszereket (C-széria) alternatív felhasználását, ahol azok alkalmazhatók.

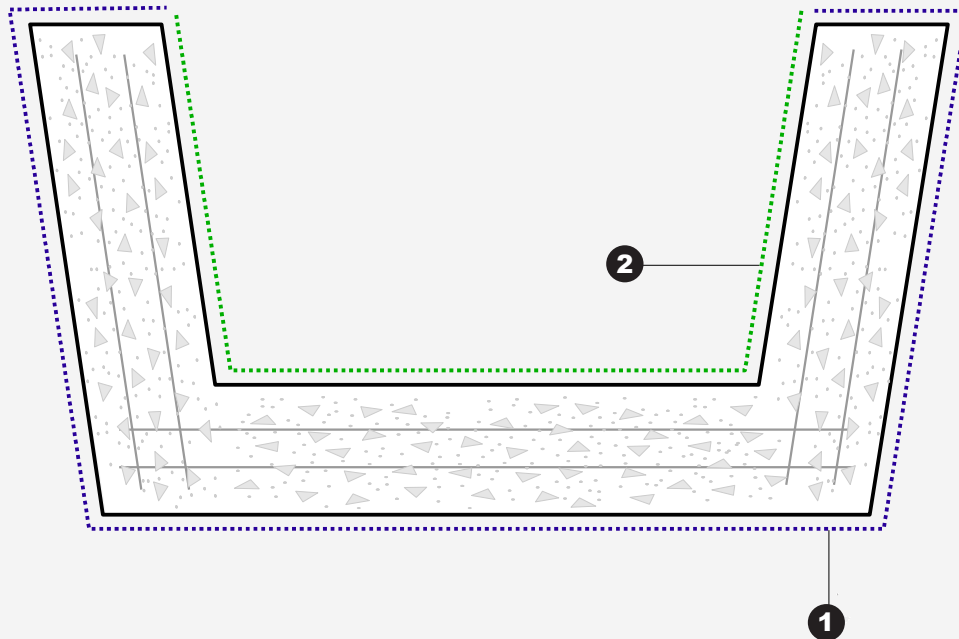


- 1 lépés** Alkalmazzon egy réteg Xypex Concentrate bevonatot a horonyba  $0,8 \text{ kg/m}^2$  anyagfelhasználással.
- 2 lépés** A hornyot töltsse ki Xypex Concentrate Dry-Pac javítóhabarccsal és tömörítse alaposan. A Dry-Pac felületét és annak 15 cm-es környékét telítse vízzel és hordjon fel rá egy réteg Xypex Concentrate bevonatot  $0,8 \text{ kg/m}^2$  anyagfelhasználással.

1. megjegyzés: A vázlatrajzon csak a Xypex alkalmazás részletei láthatók és nem ábrázolja a szabvány szerint szükséges rugalmas munkahézag tömítőanyagokat, vagy a repedés javításokat, amire szükség lehet.

2. megjegyzés: A vázlatrajz a Xypex felületkezelést mutatja. A tervező fontolóra veheti a Xypex Concentrate DS száraz szóróanyagok, vagy a Xypex betonadalékszerek (C-széria) alternatív felhasználását, ahol azok alkalmazhatók.



**VASBETON HAJÓ / KESZON / ÚSZÓDOKK**

 ..... **CONCENTRATE bevonat**

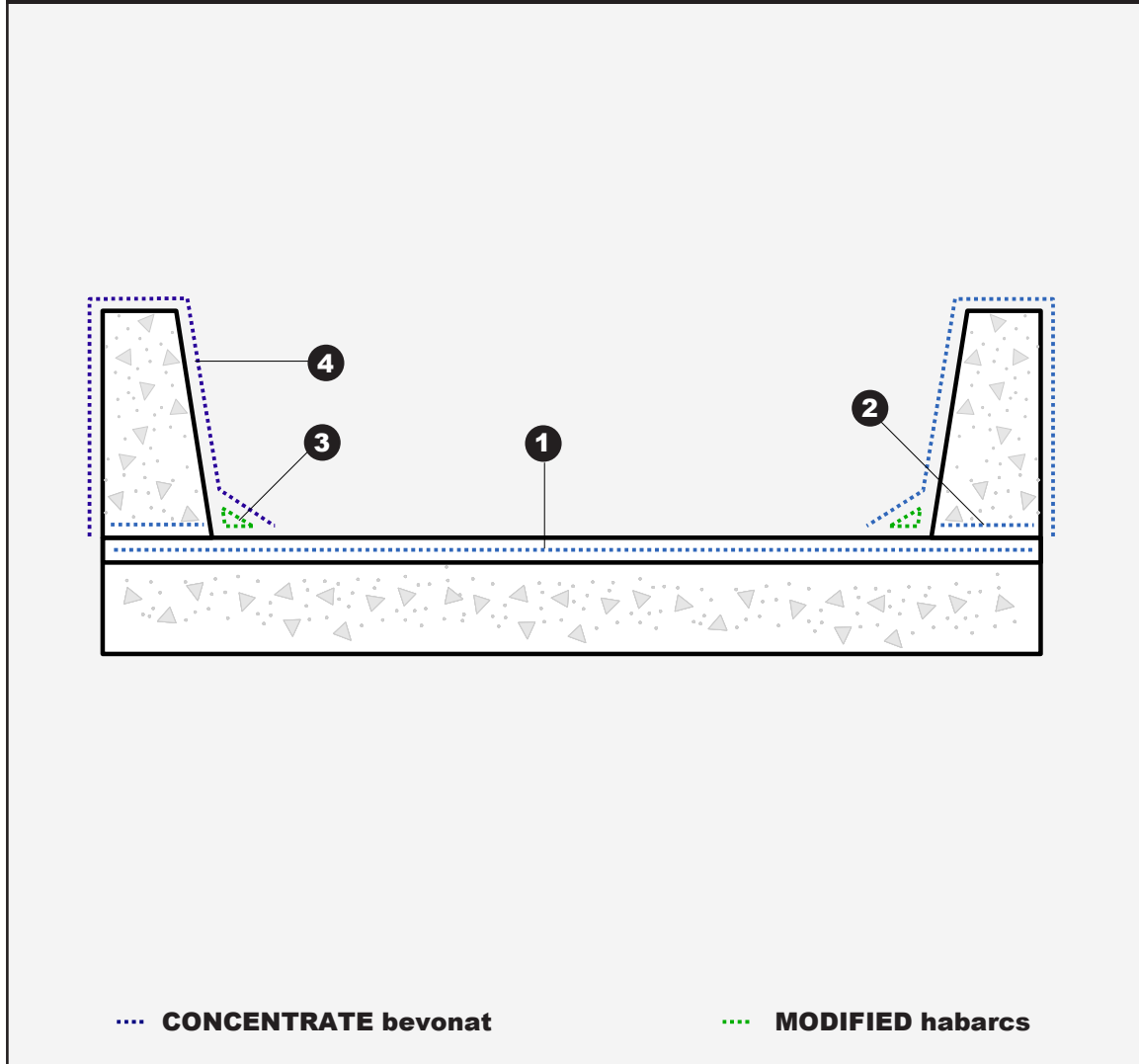
 ..... **MODIFIED bevonat**

- 1 lépés** Hordjon fel egy réteg Xypex Concentrate bevonatot a hajótest külső felületeire és a hajóperemre  $0,8 \text{ kg/m}^2$  anyagfelhasználással.
- 2 lépés** Alkalmazzon egy réteg Xypex Modified bevonatot a hajófedélzet belső felületeire  $0,8 \text{ kg/m}^2$  anyagfelhasználással.

Zárt keszon esetében a 2. lépés kimarad és az egész egység a külső felületein az 1. pontban leírtak szerint egy réteg Xypex Concentrate bevonattal kezelhető.

1. megjegyzés: A vázlatrajzon csak a Xypex alkalmazás részletei láthatók és nem ábrázolja a szabvány szerint szükséges rugalmas munkahézag tömítőanyagokat, vagy a repedés javításokat, amire szükség lehet.

2. megjegyzés: A vázlatrajz a Xypex felületkezelést mutatja. A tervező fontolóra veheti a Xypex Concentrate DS száraz szóróanyagok, vagy a Xypex betonadalékszerek (C-széria) alternatív felhasználását, ahol azok alkalmazhatók.



- 1 lépés** Hordjon fel egy réteg Xypex Concentrate bevonatot a hídszerkezet lemezére 0,8 kg/m<sup>2</sup> anyagfelhasználással.
- 2 lépés** Alkalmazzon egy réteg Xypex Concentrate bevonatot a lábazat és a hídlemez csatlakozási felületén 1,0 kg/m<sup>2</sup> anyagfelhasználással. A Xypex kezelést követő 24 órán belül el kell helyezni a lábazati elemeket.
- 3 lépés** Vigyen fel Xypex Modified habarcscsot sávbana lábazat és hídlemez csatlakozásánál úgy, hogy az homorú hajlattal kapcsolódjon 25-25 mm-es felületen a lemezhez és a lábazathoz.
- 4 lépés** A lábazati elem felületére (külső-belső) hordjon fel egy réteg Xypex Concentrate bevonatot 0,8 kg/m<sup>2</sup> anyag felhasználással.

1. megjegyzés: A vázlatrajzon csak a Xypex alkalmazás részletei láthatók és nem ábrázolja a szabvány szerint szükséges rugalmas munkahézag tömítőanyagokat, vagy a repedés javításokat, amire szükség lehet.

2. megjegyzés: A vázlatrajz a Xypex felületkezelést mutatja. A tervező fontolóra veheti a Xypex Concentrate DS száraz szóróanyagok, vagy a Xypex betonadalékszerek (C-széria) alternatív felhasználását, ahol azok alkalmazhatók.



Speciális bevonatok



Betonadalékszerek



Száraz szóróanyagok



Betonjavító anyagok

**XYPEX®**

AQUA STOP CONCRETE Kft. • Magyarország • H-1116 Budapest, Sopron út 72.  
Telefon: +36 1 2044 613 • E-mail: [info@xypex.hu](mailto:info@xypex.hu) • Honlap: [www.xypex.hu](http://www.xypex.hu)  
A Xypex Chemical Corporation bejegyzett védjegye XYPEX® • Copyright © 2013 Xypex Chemical Corporation