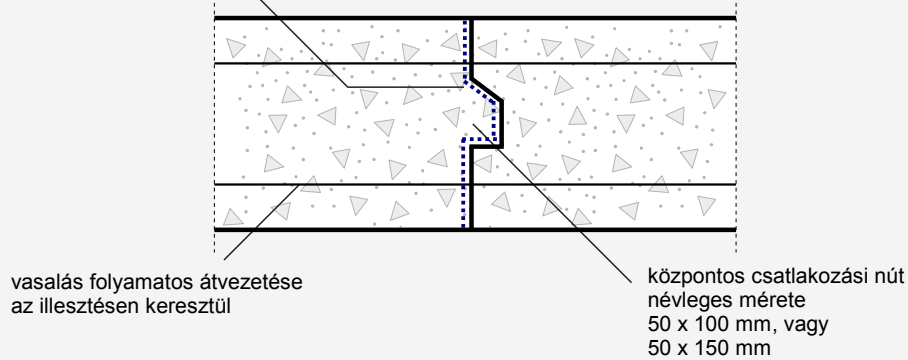
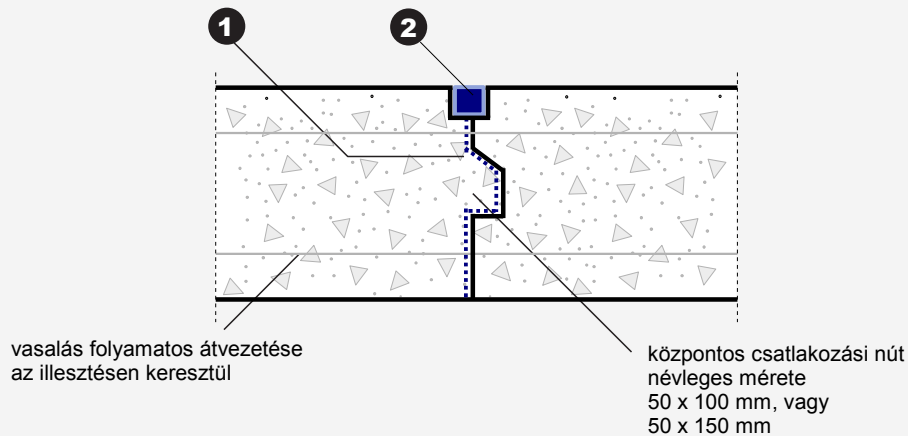


SZABVÁNYOS SZERKEZETI ILLESZTÉS RÉSZLETEK FAL-FAL ÉS LEMEZ-LEMEZ KAPCSOLATOK

1 Hidrosztatikus nyomásnak nem kitett



Hidrosztatikus nyomásnak kitett



--- **CONCENTRATE bevonat szigetelés**

■ **CONCENTRATE DRY-PAC**

FALAK ÉS LEMEZEK

- 1 lépés** *Az illesztések vízszigetelése:* Tisztítsa meg alaposan az illeszteni kívánt beton felületét. A betonozási szakaszok között a teljes érintkezési felületen használjon egy réteg Xypex Concentrate bevonatot 1 kg/m² anyagfelhasználással.
- 2 lépés** *Hidrosztatikus nyomásnak kitett illesztések tömítése:* Tisztítsa meg alaposan az előre kialakított hornyot. Alkalmazzon egy réteg Xypex Concentrate bevonatot a hornyban 0,80 kg/m² anyagfelhasználással. Töltse ki a hornyot Xypex Concentrate Dry-Pac javítóhabarccsal és alaposan tömörítse.

1. megjegyzés: A vázlatrajzon csak a Xypex alkalmazás részletei láthatók és nem ábrázolja a szabvány szerint szükséges rugalmas munkahézag tömítőanyagokat.

2. megjegyzés: A vázlatrajz a Xypex felületkezelést mutatja. A tervező fontolóra veheti a Xypex Concentrate DS száraz szóróanyagok, vagy a Xypex betonadalékszerek (C-széria) alternatív felhasználását, ahol az alkalmazható.